

## NOTAT

# ÆNDRING TIL LANDSPLANDIREKTIV FOR BALTIC PIPE LINJEFØRING VED HÅRE OG VED ØRSTED, FYN

## Indhold

1. Indledning.....	1
2. Ændring .....	1
2.1 Ændringen ved Håre .....	2
2.2 Ændringen ved Ørsted .....	2

## 1. Indledning

Energinet ønsker at foretage en ændring af linjeføringen og dermed af arealreservationen på to lokaliteter i henholdsvis Middelfart Kommune og Assens Kommune der ligger ud over den zone på 50 m som landsplandirektivet muliggør. Nærværende notat beskriver baggrunden for disse ændringer.

Dokumentationen er fremsendt med anmodning om at få tilladt ændringerne efter § 4 i landsplandirektivet.

## 2. Ændring

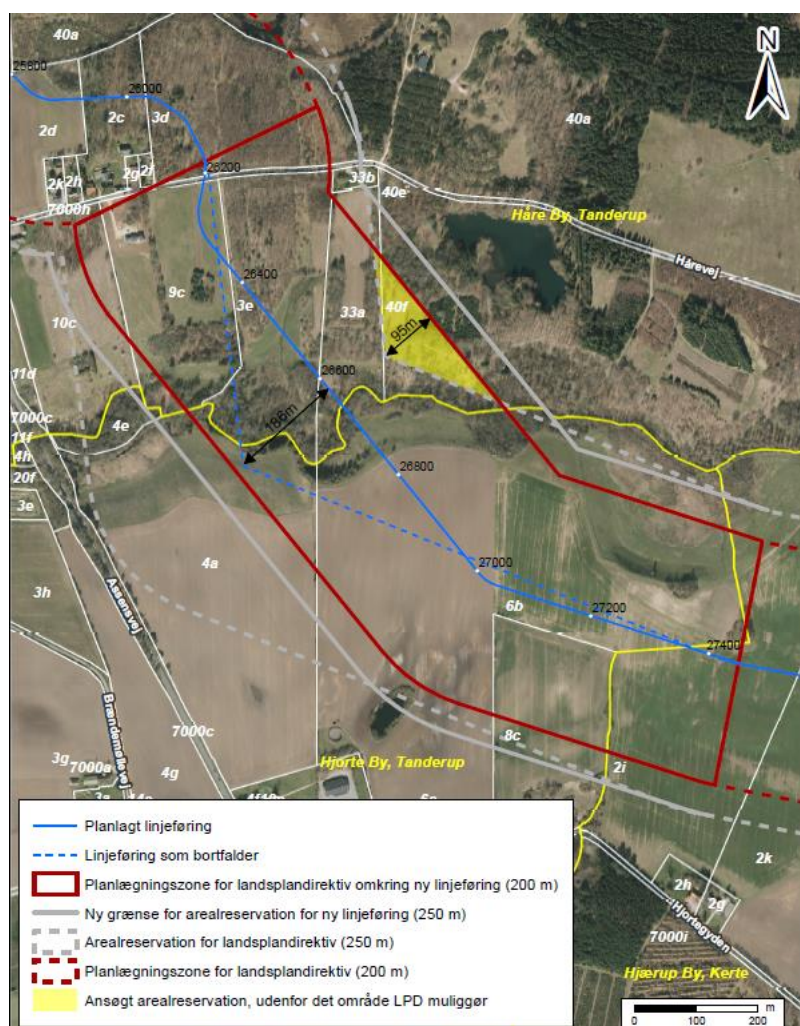
På to lokaliteter ønsker Energinet at flytte rørledningen henholdsvis 186 m (ved Håre) og 115 m (ved Ørsted). Den første ændring ved Håre skyldes, at der i forbindelse med detailplanlægningen er sket en teknisk optimering af linjeføringen, som også giver rørledningen et kortere forløb og samtidigt undgår en nyanlagt grundvandsboring i området. Den anden ændring nord for Ørsted, er forårsaget af, at den tidligere linjeføring gik gennem et område med særdeles vanskelige dræningsforhold, som kunne give både lodsejer og anlægsprojekt store tekniske udfordringer. Ekspropriationskommissionen har også henstillet til at linjen ved Ørsted ændres grundet de store udfordringer med dræning i området. Der er enighed mellem de berørte lods ejere og Energinet om begge de to ændringer.

Ændringerne kan ses på Figur 1 og Figur 2. De to figurer er også vedlagt som bilag A og B til dette notat.

## 2.1 Ændringen ved Håre

Baggrunden for ønsket om flytning af linjeføringen ved Håre (Brænde Å) skyldes, at der i forbindelse med detailplanlægningen er sket en teknisk optimering af linjeføringen, som også giver rørledningen et kortere forløb og samtidigt undgår en nyanlagt grundvandsboring i området, der er i konflikt med den nuværende linjeføring. Den ændrede linjeføring gennemføres som en underboring af Brænde Ådal, hvorved påvirkning af overfladen og af naturinteresser undgås. Da området underbores kan det endvidere udelukkes, at andre beskyttelsesinteresser påvirkes.

Lodsejerne til det område der underbores har ikke bemærkninger til ændringen.

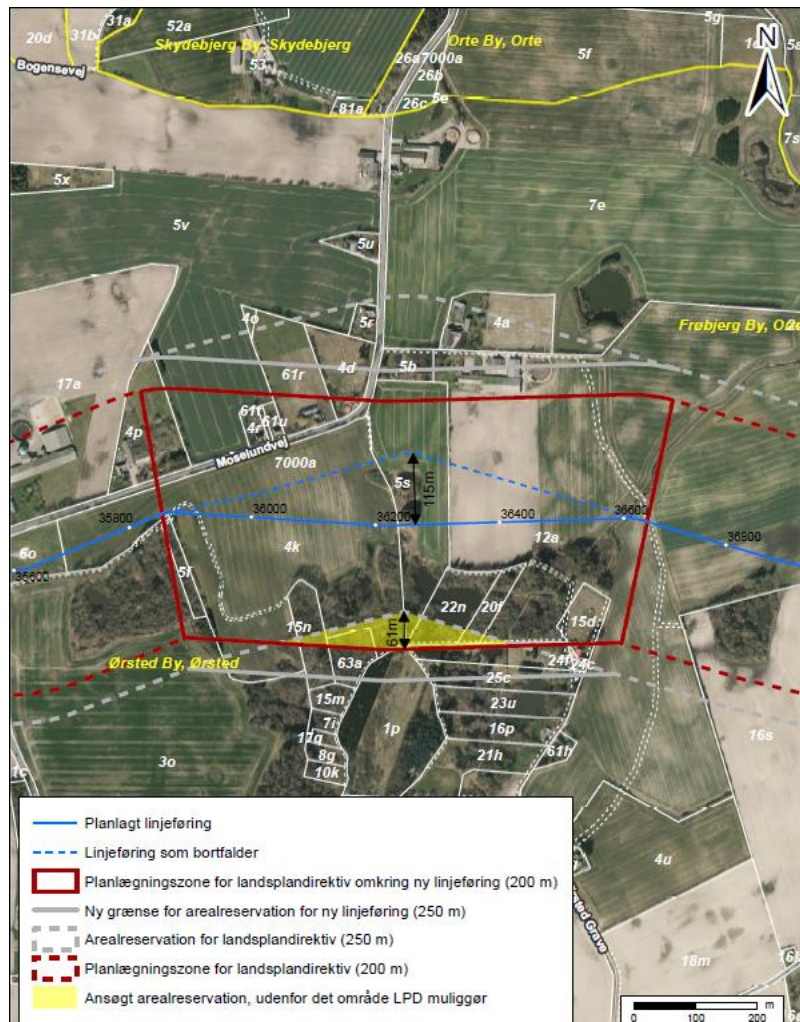


Figur 1 Den ønskede ændring af linjeføringen ved Håre og påvirkning af arealreservationen.  
(Figuren er vedlagt dette notat som bilag A)

## 2.2 Ændringen ved Ørsted

Baggrunden for ønsket om flytning af linjeføringen ved Ørsted skyldes nye oplysninger fra lodsejer, om at området for den eksisterende linjeføring er meget vanskeligt at dræne på grund af meget små fald. Den oprindelige linjeføring er anlagt, så den går nord om en § 3-beskyttet mose. I forbindelse med besigtigelse af strækningen Gelsted-Skovhuse, har Ekspropriationskommissionen på baggrund af lodsejers oplysninger og ønske henstillet til at den nuværende linje ændres, grundet de store udfordringer med dræning. Det betyder, at gasledningen vil gå igennem det beskyttede naturområde. Der er derfor søgt supplerende dispensation til etablering af Baltic Pipe gasledning igennem § 3-mosen placeret på matr.nr 4k og 5s, Ørsted By, Ørsted.

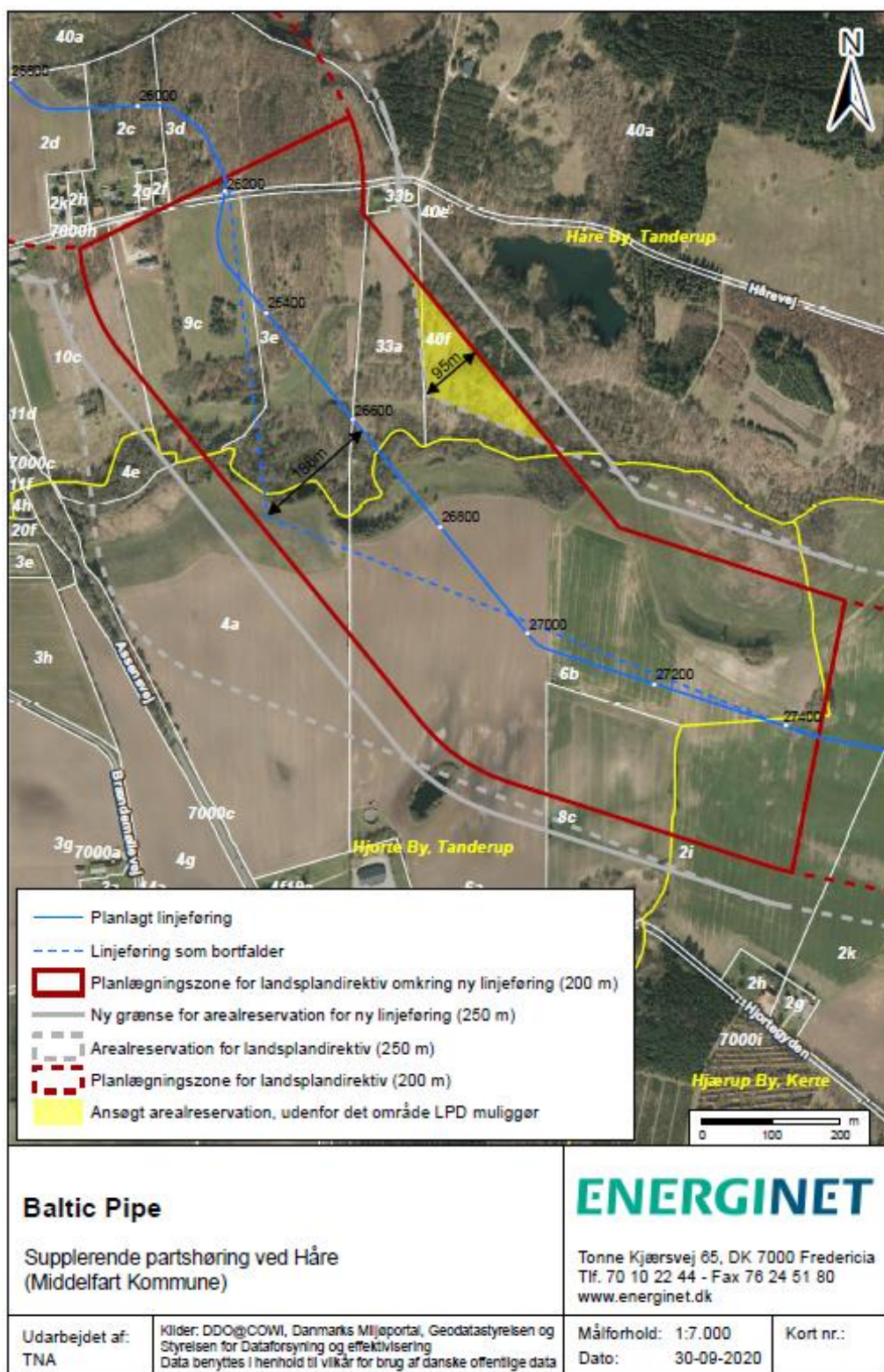
Energinet har således ansøgt Assens Kommune om dispensation til at krydse mosen med et indsnævret arbejdsbælte på 20 m og kommunen har givet dispensation fra naturbeskyttelseslovens § 3 til krydsningen, da det konstateres, at kvaliteten af det område, der påvirkes ved krydsningen, består af majs og rødgran og ikke har biologisk værdi, og da påvirkningen er meget kortvarig. Dispensationen er vedlagt denne ansøgning. Der er ikke andre beskyttelsesinteresser i området.



Figur 2 Den ønskede ændring af linjeføring ved Ørsted og påvirkning af arealreservationen.  
 (Figuren er vedlagt dette notat som bilag B)

Energinet har ingen indvendinger til de to ændringer og har ud fra et anlægøkonomiske hensyn vurderet, at løsningen som minimum er omkostningsneutral for projektet.

Bilag A: Den ønskede ændring af linjeføringen ved Håre og påvirkning af arealreservationen.



Bilag B: Den ønskede ændring af linjeføringen ved Ørsted og påvirkning af arealreservationen.

